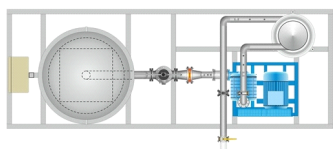
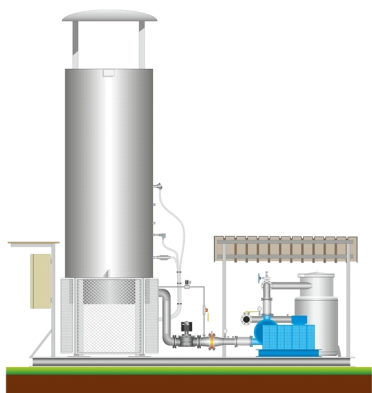




CONVECO S.r.l.
Via Valenca 50/52 - 25030 Castrezzato (BS)
Tel. (+39)-030-3662711 - Fax (+39)-030-3662769
e-mail: info@conveco.com - web: www.conveco.com
VAT: IT 03101160178

Impianto di combustione ed aspirazione ad alta temperatura



Unità di aspirazione e combustione biogas ad alta temperatura. La costruzione compatta e la facilità di installazione ne consentono l'utilizzo sia per installazioni definitive che in situazioni di emergenza o per installazioni provvisorie e di verifica della capacità produttiva della discarica laddove è indispensabile ottemperare ai requisiti previsti dalla Normativa in termini di emissioni in atmosfera.

Versioni:

- Su Skid
- In Container
- Mobile

Caratteristiche:

- Filtro e tubazioni in acciaio inossidabile AISI 304
- Telaio in acciaio zincato/verniciato
- Torcia a fiamma contenuta in camera chiusa
- Camera di combustione rivestita in fibra ceramica sp. 100 - 150 mm, realizzata in acciaio Inossidabile AISI304
- Camino di combustione rivestito in fibra ceramica sp. 100 - 150 mm, realizzato in acciaio Inossidabile AISI304
- Bruciatore in acciaio inossidabile con ugello multiplo
- Range di combustione: 25-50 % di metano (secondo diagramma);
- Temperatura di combustione 850 - 1100 °C
- Ritenzione di fiamma > 0,3 sec
- Valore di ossigeno residuo nei fumi di combustione > del 6 % alla portata di progetto
- Regolazione automatica aria comburente
- Range di portata 50 a 1500 m³/h
- Range di funzionamento minimo 1/5 della portata nominale
- Logica di funzionamento gestita da PLC
- Conforme alla normativa ATEX e alle principali direttive di settore